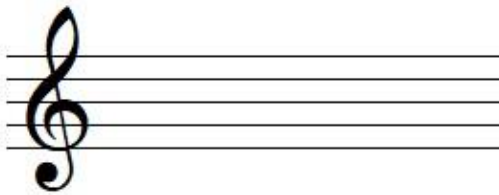


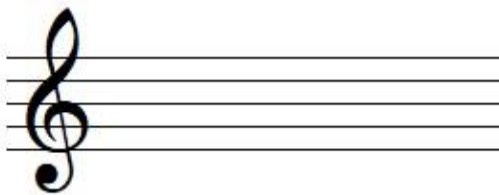
Erster Blues

Playback 9

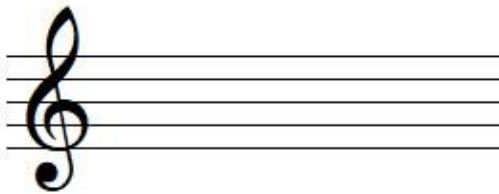
Altflöte



(1) Wie viele verschiedene Töne kommen in dem Stück vor? Notiere sie der Reihe nach in Viertelnoten (vom tiefsten zum höchsten).



(2) Einer der insgesamt zwölf Takte kommt insgesamt viermal vor. Welcher ist es? Notiere ihn.



(3) Notiere die ersten vier Töne der C-Dur-Tonleiter in Viertelnoten. Beginne mit dem tiefen c (c'). Zusammen mit den vier Tönen aus der Aufgabe (1) ist die C-Dur-Tonleiter komplett.